

Karta

över

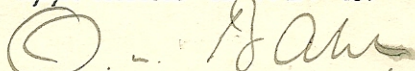
en genom avhandling den 11 sept. 1925 från

avs. lägenheten Ekeby nr 6

avsöndrad lägenhet

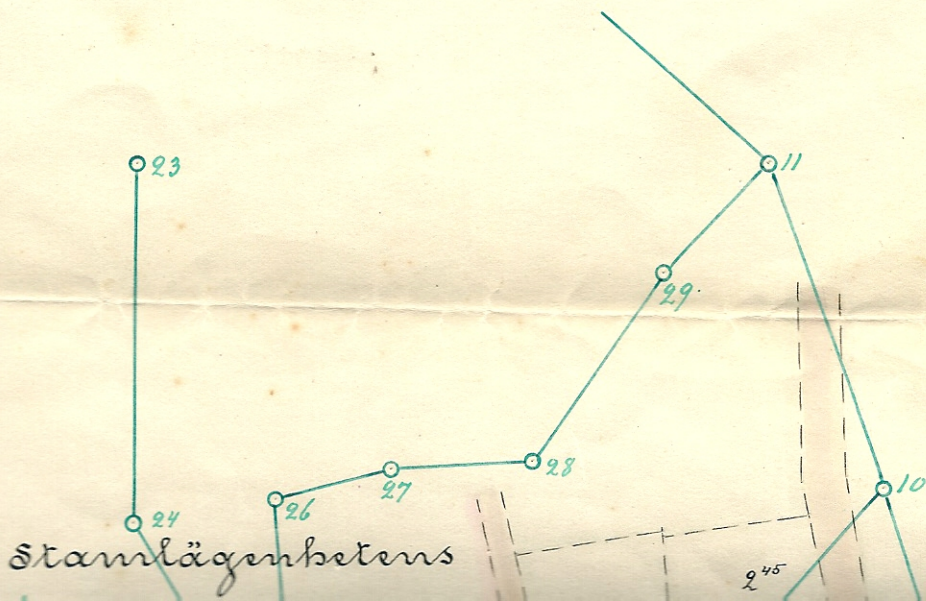
i Bondkyrkosocken av Upsala län;

upprättad år 1925 av



Distrikts lantmätare

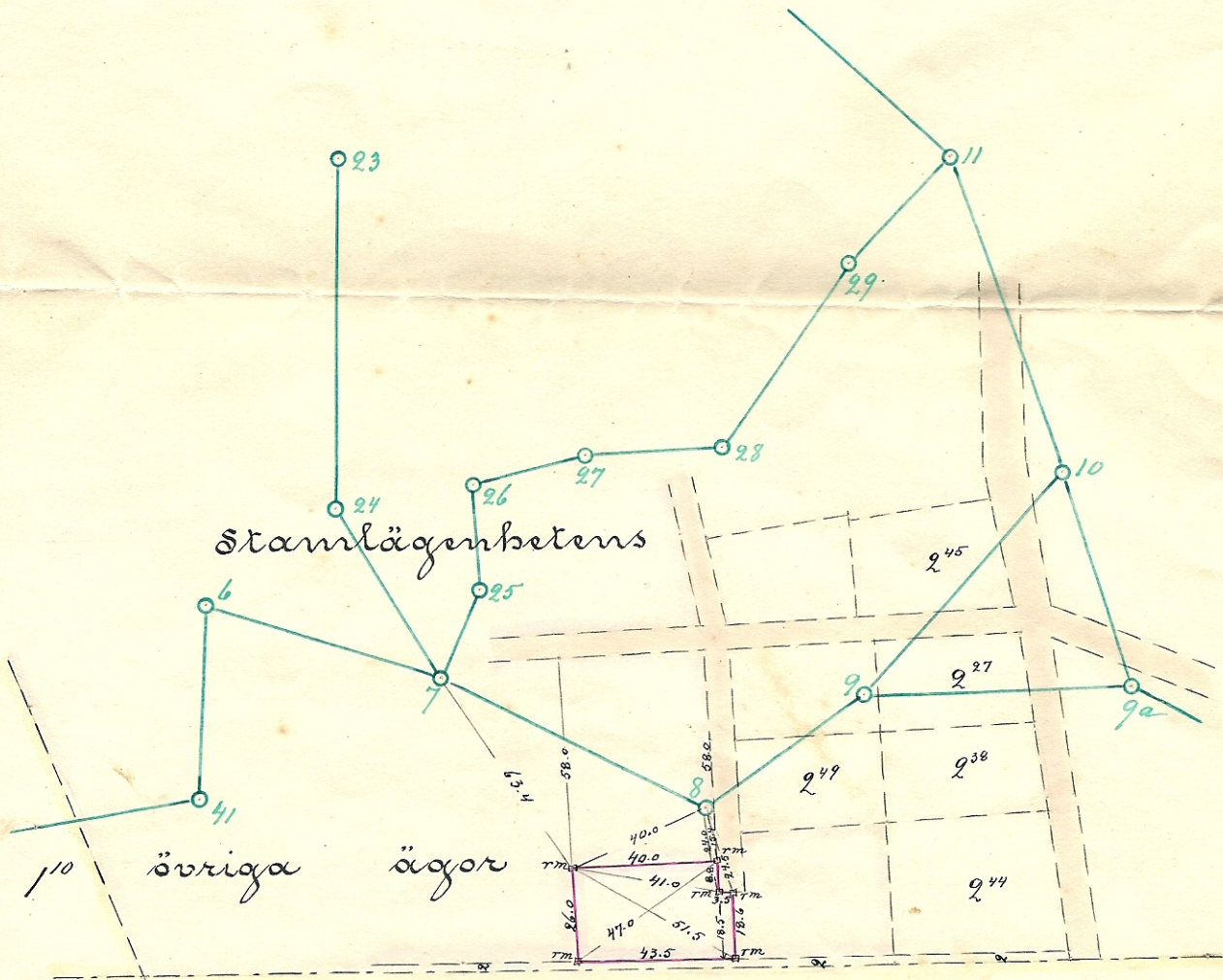
Skala 1:2000.



upprättad år 1925 av

O. J. Ahn
Distrikts lantmätare

Skala 1:2000.



Storby nr 1 och 2 ägor

Genom-resolution... 17/9... 1925. har länsstyrelsen i Uppsala

än fastställt den å denna karta upptagna jordavsöndring,

betygar; Uppsala läns- landskontor som ovan

På tjänstens vägnar:

Stämpel en kröna

[Handwritten signature]

Stamfastighetens areal	12.04	Har R.Nr 2 ²⁹	} (Storby)
Lägenhetens	0.1131	„ R.Nr 2 ⁵⁷	

